

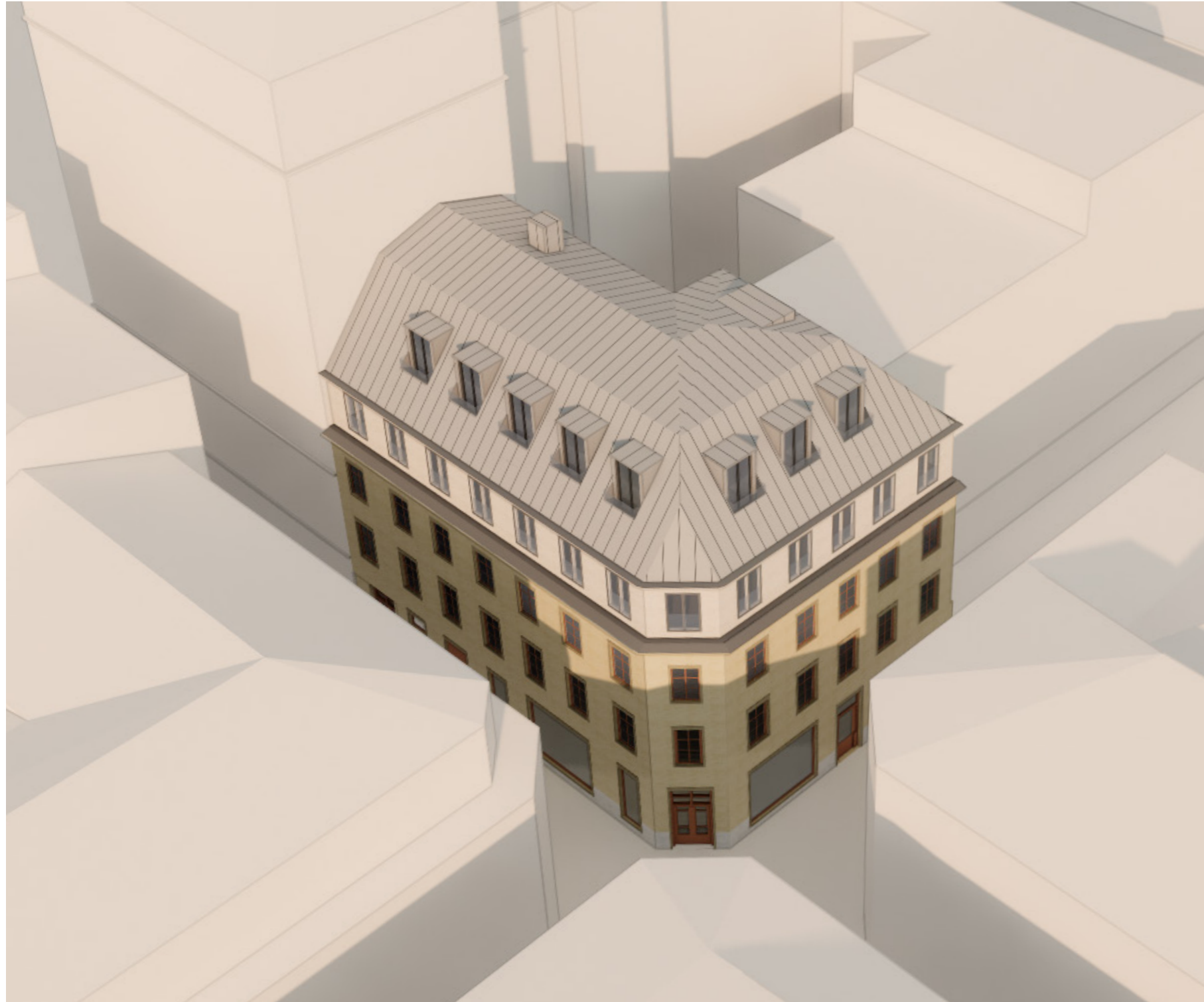
MAGASINSGATAN 5 ILLUSTRATIONSBILAGA 2021.03.18

Byggnadens läge på hörnet Magasinsgatan-Kyrkogatan innebär en viktig hörnsten i gatulivet. De befintliga verksamheterna i bottenvåningen, en restaurang och en butik, är välbesökta. En expansion med möjlighet till fler verksamheter och bostäder innebär en ännu större variation i utbudet och mer liv längs gatan.



FOTOMONTAGE, VY FRÅN KYRKO GATAN

UTFORMNINGSFÖRSLAG



FÅGELPERSPEKTIV

PÅBYGGNADEN

Förslaget innebär en påbyggnad med en hel fjärde våning och en femte takvåning. Dessa utformas som en våning med väggfasad och en våning som tak.

Påbyggnaden ska vara ett tydligt tillägg. Det innebär att den gamla trevåningsvolymen ska vara tydligt avläsbar, för att skilja mellan gammalt och nytt. Av samma anledning bevaras den befintliga takfoten som en tydlig markering. Detta kan ytterligare artikuleras med ett indrag av påbyggnaden från befintligt fasadliv, som i illustrationerna här, men detta bör studeras närmare i ett senare skede.

Samtidigt ska påbyggnaden ha en gestaltning som anpassas till sin omgivning, främst den befintliga byggnaden, men också intilliggande bebyggelse.

Fönstren placeras i samma axlar som de befintliga och där det kan vara aktuellt med franska balkonger utförs dessa med räcken i glas för att få samma uttryck som fönstren.

Fasaden putsas i en varm, ljus ton, som hänger ihop med den befintliga gula, men ändå bryter något.

Den femte våningen utformas som ett tak, klätt i bandfalsad plåt och med en taklutning på ca 50grader. Plåten kan vara lackad i en ljus grå kulör eller vara i naturligt grått utförande. En reflekterande plåt kan spegla sin omgivning och därmed ge ett lättare intryck. Kupor fälls in i taket och får en mindre avsats framför sig, som en fransk balkong.

Det är viktigt att ventilationshuvar och annat får en medveten gestaltning och samlas ihop där det är möjligt. Även den nya hisstoppen integreras i taket, genom att kläs i samma material och inte sticka upp ovanför taknocken.

En ny takterrass placeras på våning 5, i samma läge in mot gården som den befintliga. Detta innebär att byggnadens ursprungliga L-form bevaras.

UTFORMNINGSFÖRSLAG

BEFINTLIG BYGGNAD

En utveckling av fastigheten med en påbyggnad i två våningar möjliggör dessutom en upprustning av den befintliga byggnaden.

Fasaden rustas upp. Om originalteglet bakom befintlig puts är i gott skick kan det tas fram, men annars putsas fasaden om i en gul kulör lika den nuvarande.

Befintliga fönster byts ut till nya träfönster med spröjs som liknar de ursprungliga. Tidigare friser runt fönster återskapas i tegel eller puts, för att återgå till ursprungligt utseende och få en högre detaljeringsgrad.

Brandgaveln mot Makarna Tods Plats får nya fönster, men i övrigt en utformning som liknar den befintliga.

Entrédörren mot Magasinsgatan anpassas till den nya golvnivån som krävs för en tillgänglig entré. Mot Kyrkogatan öppnas porten vid Miljörummet upp med glas för att ge ett mer transparent uttryck. Övriga portar behålls i nuvarande utformning och omfattning.

Befintliga skyltfönster utgör i sig en viktig årsring i byggnadens historia och bibehålls med nuvarande utbredning, men rustas upp vid behov.



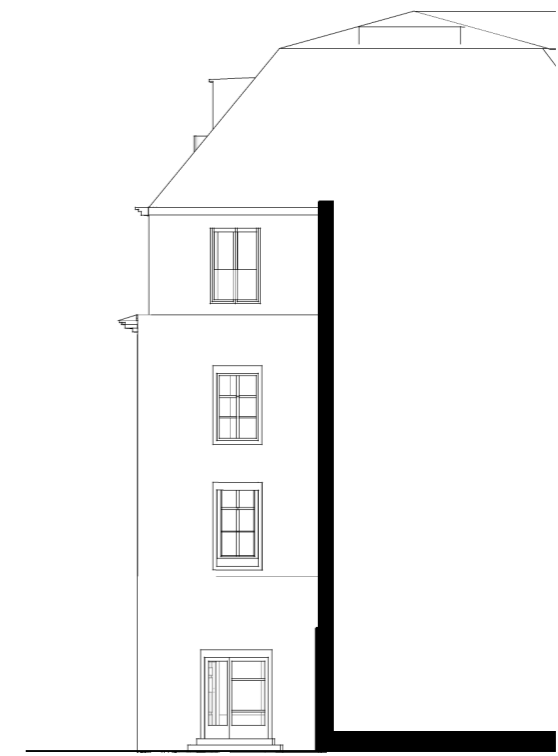
FASAD MOT KYRKOOGATAN (DETTA ÄR ETT MONTAGE, NY FASAD ÄR TAGEN UR SKETCHUP)

OBSERVERA ATT DE NYA FASADERNA ÄR TAGNA UR SKETCHUP -MODELLEN.

UTFORMNINGSFÖRSLAG



FASAD MOT KYRKOGLATAN



FASAD MOT MAKARNA TODS PLATS

UTFORMNINGSFÖRSLAG



BEFINTLIGT UTSEENDE, VY FRÅN KYRKO GATAN



NYTT UTSEENDE, VY FRÅN KYRKO GATAN, FOTOMONTAGE

UTFORMNINGSFÖRSLAG



VY LÄNGS MAGASINSGATAN, 3D-BILD



VY FRÅN MAKARNA TODS PLATS, 3D-BILD

UTFORMNINGSFÖRSLAG



FOTOMONTAGE FRÅN MAGASINSGATAN



EXEMPEL MED GLASPARTIER SOM RÄCKEN VID FRANSKA BALKONGER, INFÄLLDA I FÖNSTERNISCHER.
KÄLLA: VETRO GROUP AB

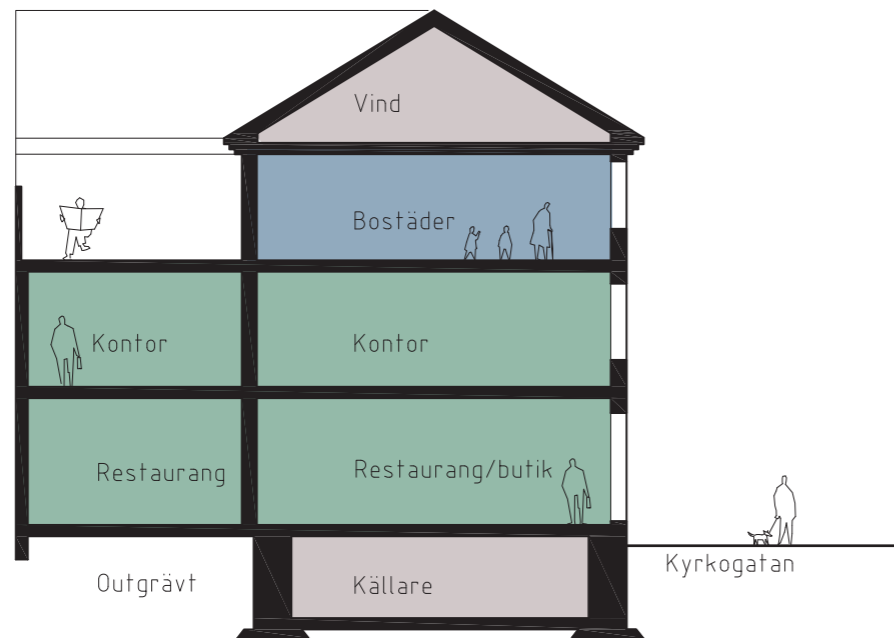


EXEMPEL MED EN PÅBYGGD VÅNING OCH EN TAKVÅNING PÅ ÄLDRE BYGGNAD
MED PUTSAD FASAD. KONTORSBYGGNAD I FREIBURG.
KÄLLA: GOOGLE

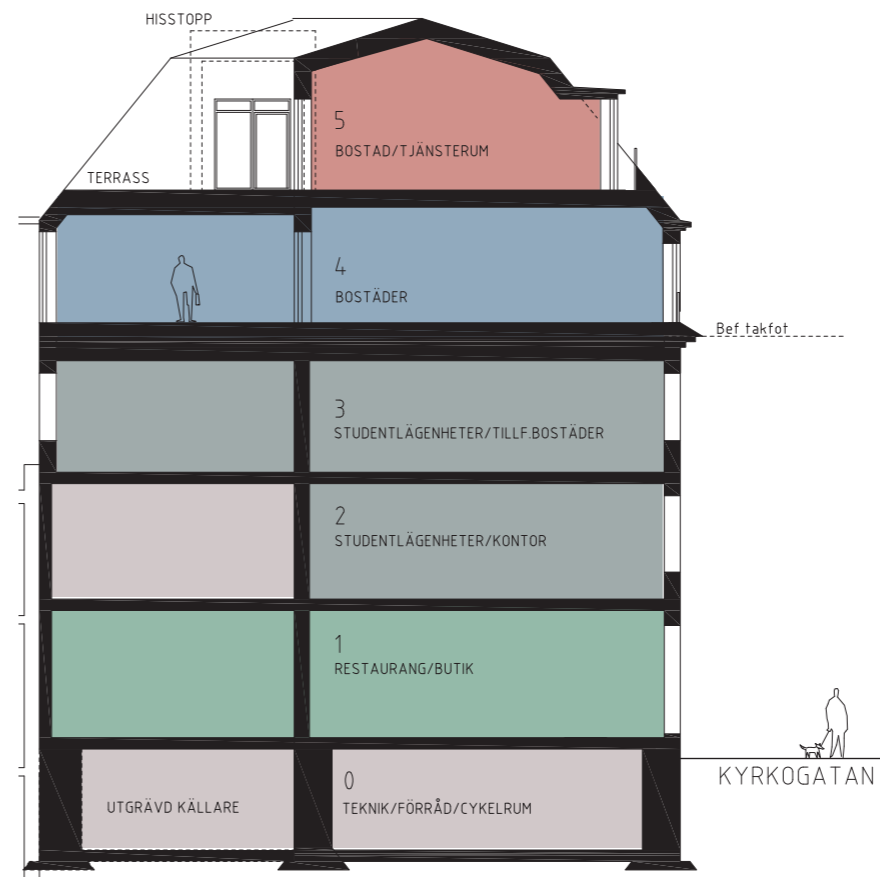
UTFORMNINGSFÖRSLAG

- VERKSAMHETER
- STUDENTBOSTÄDER
- BOSTÄDER
- BOSTAD/TJÄNSTERUM
- BIYTOR

OBSERVERA ATT DETTA ÄR ETT TÄNKBART SCENARIO MED STORT BOSTADSINNEHÅLL. ANDRA ALTERNATIV ÄR OCKSÅ MÖJLIGA.



SEKTION BEFINTLIGT UTSEENDE



SEKTION NYTT UTSEENDE

0 5 10 m
SKALA 1:200 (A3)